



, 2002-08-07

Région de Bruxelles Capitale  
INVENTAIRE DU  
PATRIMOINE NATUREL

QUERCUS ROBUR

## Chêne pédonculé

### Watermael-Boitsfort, Drève des Rhododendrons

#### ID

3989

#### Dimensions

Mesuré à une hauteur de 1,50 m, son tronc présente une circonférence de 379 cm (mesuré en 2002).

Le diamètre de sa couronne est de 20 m.

Son fût monte sur une hauteur de 9.00 m.

#### Environnement

Plantation en massif. Arbre invisible de la voirie, en espace (semi)-public.

#### Etat sanitaire

Abattu

#### Intérêt scientifique

Arbre de grande importance au point de vue forestier, le chêne pédonculé est exploité principalement pour la fabrication de meubles, de parquets, de tonneaux et de barques de pêche. Essence indigène, le chêne joue un rôle écologique très important dans nos régions, il sert d'abri et de garde manger à une diversité énorme d'insectes, d'oiseaux, de mammifère, etc

### Intérêt esthétique

Fut imposant et très haut! Cet arbre atteint 25 à 30 m de haut, à l'écorce foncée très profondément fissurée possède un houppier puissant, tortueux et ample qui devient majestueux chez les vieux arbres.

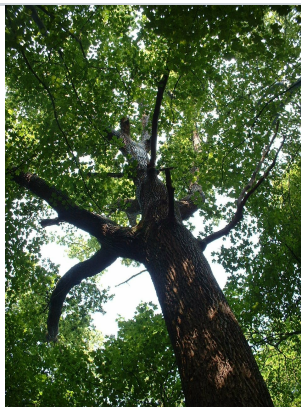
---

### Coordonnées Lambert

X : 152509 / Y : 164649



, 2002-08-07



, 2002-08-07